

BAUSCH + LOMB

Artelac® Rebalance

0.15% di acido ialuronico (come sodio ialuronato), 0.5% di polietilenglicole 8000 (PEG 8000) ed elettroliti essenziali.

Uso previsto: Lubrificante oculare e umettante per lenti a contatto.

Che cos'è ARTELAC® REBALANCE?

ARTELAC® REBALANCE è una soluzione oftalmica limpida, di colore rosa, che contiene 0.15% di acido ialuronico (come sodio ialuronato), 0.5% di polietilenglicole 8000 (PEG 8000), cloruro di potassio, cloruro di calcio, cloruro di magnesio, cloruro di sodio, vitamina B12, acqua sterile, acido bórico e Oxyd® (un conservante delicato che, a contatto con la superficie dell'occhio, si trasforma in acqua, ossigeno e sali minerali).

Una volta aperto, il prodotto può essere usato per 2 mesi.

È un prodotto multicomponente in grado di dare sollievo e protezione prolungati dai sintomi dell'occhio secco causati da una disfunzione lacrimale cronica.

Artelac® Rebalance è una soluzione ipotonica e aiuta a lenire il fastidio oculare contribuendo a ripristinare l'equilibrio osmotico fisiologico del film lacrimale e della superficie oculare.

Contiene componenti importanti presenti naturalmente nell'occhio e nelle lacrime: ialuronato di sodio, un efficace idratante, sostanze nutritive e ioni purificanti come potassio, magnesio, sodio e calcio. PEG 8000 è un'ulteriore sostanza idratante, che consente un sollievo più prolungato. La vitamina B12 conferisce inoltre ad ARTELAC® REBALANCE il colore rosa, che svanisce rapidamente sbattendo le palpebre. Non macchia indumenti né lenti a contatto.

Perché usare ARTELAC® REBALANCE?

ARTELAC® REBALANCE è un lubrificante oftalmico – in un comodo flacone – adatto per alleviare e calmare i sintomi di secchezza oculare persistente.

ARTELAC® REBALANCE essendo compatibile con tutti i tipi di lenti a contatto, sia morbide che rigide, può essere utilizzato anche a lenti indossate, migliorando notevolmente il comfort delle vostre lenti a contatto, per tutto il giorno.

Quando usare ARTELAC® REBALANCE?

Artelac® Rebalance è stato formulato per rimanere a lungo sulla superficie oculare al fine di garantire un sollievo prolungato dei sintomi dell'occhio secco e fornire al film lacrimale i componenti essenziali. È un prodotto ideale per tutti coloro che soffrono dei sintomi da occhio secco come stanchezza, bruciore e/o occhi che lacrimano.

L'occhio secco può essere causato da:

- fattori esterni, come uso prolungato del computer, aria condizionata o riscaldamento, fumo di sigaretta, così come ambienti ventosi oppure l'uso di lenti a contatto;

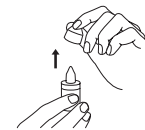
- altri fattori, quali l'uso di alcuni farmaci (come contraccettivi, antistaminici, betabloccanti, antispastici e diuretici) o alcune malattie che giocano un ruolo importante nello sviluppo della secchezza oculare.

Con che frequenza utilizzare ARTELAC® REBALANCE?

Instillare una goccia di Artelac® Rebalance nell'occhio da 3 a 5 volte al giorno, o, se necessario, con una maggiore frequenza. Il prodotto può essere utilizzato ogni giorno e più volte al giorno, quando se ne sente la necessità. Anche per periodi di tempo prolungati.

Come usare ARTELAC® REBALANCE?

1. Rimuovere il cappuccio protettivo dall'estremità del flacone prima di ogni utilizzo. Assicurarsi che l'estremità del flacone non venga a contatto con le dita.

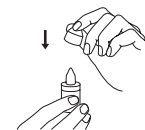


2. Reclinare la testa leggermente all'indietro e tirare delicatamente verso il basso la palpebra inferiore con un dito della mano libera; tenere il flacone in posizione verticale sull'occhio col beccuccio rivolto verso il basso. A questo punto premere delicatamente il flacone per applicare una goccia.



Evitare il contatto tra la punta del flacone e l'occhio e/o le dita per impedire un'eventuale contaminazione della soluzione.

3. Rimettere il cappuccio sul flacone dopo ogni utilizzo.



1 130

1 130

1 130

1 130

Quando non usare ARTELAC® REBALANCE?

Non usare il prodotto in caso di ipersensibilità ad uno qualsiasi degli ingredienti.

Informazioni importanti sull'uso di ARTELAC® REBALANCE?

- Sono state riportate molto raramente reazioni di ipersensibilità locale. In tali casi il trattamento deve essere sospeso.
- Non toccare la superficie oculare con la punta del flacone per evitare qualsiasi possibile ferita all'occhio o contaminazione della soluzione.
- Attendere circa 15 minuti prima di usare un altro prodotto oftalmico.
- Non utilizzare dopo la data di scadenza.
- Non usare se la confezione o il flacone sono danneggiati.
- Una volta aperto, eliminare il dispositivo medico dopo 2 mesi.

Come conservare ARTELAC® REBALANCE?


Conservare ad una temperatura compresa tra +1 e +25°C e proteggere dalla luce!

Confezioni:


ARTELAC® REBALANCE è disponibile in flacone da 10 ml di soluzione oftalmica.


ARTELAC® REBALANCE è disponibile anche nelle comode confezioni monodose senza conservanti.


Simboli


 **Fabricante:**
Dr. Gerhard Mann,
Chem.-pharm. Fabrik GmbH
Brunsbütteler Damm 165 -173
13581 Berlino (Germania)

Distributore in Italia:
Bausch & Lomb – IOM S.p.A.
Viale Martesana, 12 – 20090
Vimodrone (MI)


 25°C
1°C
Limiti di temperatura

 Non usare se il
confezionamento è
danneggiato

 Leggere le istruzioni
per l'uso


 Eliminare il dispositivo
medico dopo 2 mesi
dalla prima apertura

 **LOT** Numero di Lotto

 **STERILE A** Sterilizzato usando la
tecnica in asepsi

 **0483**

 Data di scadenza

 Proteggere dalla luce
solare

Artelac® Rebalance: novembre 2016

®/™ sono marchi registrati di Bausch & Lomb Incorporated o di sue affiliate.
© Bausch & Lomb Incorporated

1 130

1 130

1 130

1 130

47051PB781/1-IT
P1IT03